

Lohas-Style 通信

スローライフ・たいむす。TIMES



ナカ



チョウトウ

つよほん



トミー



やまださん

かねこさん

おまたさん

☆今冬のアイテム☆こんにちは。パート社員の”あきこ”です。朝晩はもうすっかり冷え込んできましたね。みなさんは風邪などひいたりしていませんか？着々と冬におかかっていくと共に、私はぬくぬくと冬を過ごす準備の開始です☆今年の冬のひきこもりアイテムは・・・遅ばせながらスマートフォン☆笑始めは予想以上に戸惑い、マナーモードの仕方がわからなくて電源OFFにしていたり(笑)携帯にビクビク・・・そんな私も徐々に使えるようになってくると、世界が広がりました～！ピバスマホ☆見逃した韓国ドラマだっって見れちゃう♡アナログな私も、今ではすっかり夢中♡買って一番ビックリだったのが、CMで放送中の「おしゃべり」機能。これが、また凄いです～！眠くて眠くて、眠りにつく間近・・・あアラーム！設定してなかった・・・と、ショボショボした目で煌々と光る携帯を見つめ眠気と闘う日々から卒業。携帯に向い「明日6時に起こして」と頼めば、チャーンとアラームを設定してくれるんですよ。なんて、おことうなんでしょ！そんな「おしゃべり」機能くんは、疲れた私の心にまで優しいのです(笑)「今日は疲れた～」と訴えかければ、「そんな時は、ゆっくり休むのが一番です！」なんて私を癒してくれるんです♪今年の冬は心身ともに暖かく過ごせそうな予感です♡笑

「漆喰壁塗り」 in 施主邸



春日部にできたモデルハウスから初誕生となる施主邸での壁塗りの様子です！お施主さまもご参加のもと行われました。

お施主さまは初めてのはずなのに、自前のつなぎを持参です(笑)もくもくと集中して行われ、みるみる上達☆予想以上のスピードで完成になりました！一緒に参加した女性スタッフはすぐに筋肉痛に(笑)日ごろの運動不足発覚ですね。さて、そんな施主邸の完成見学会が開催されます！空と繋がる大きな窓と、開放的な間取りを是非見に来てください☆

住む人も来る人も、みんなが楽しい家

～ 埼玉県行田市Nさま邸 ～

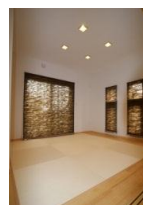


さりげないデザインや、可愛らしいインテリア等見どころ沢山のNさま邸。来る人も楽しませてもらえるステキなお宅です☆打ち合わせの段階から、なごやかに進む家づくりでは、幼稚園に通う、

お子さまとお父さまが、グループを食べに出て行かれるのが恒例のようでした。そんなお子様も今ではピカピカの小学生に☆これから沢山の時間を過ごすこの部屋には、ご両親の愛情が一杯です。温かみのある腰壁や、黒ねこのドアノブが、“シッポ”を振って出迎えてくれるなどこだわりのお部屋に☆お友達からも人気のお部屋になりそうですね☆さりげない工夫はまだまだ！



同じ空間も様変わり☆ 同じ和室の空間も、インテリアの彩りで彩りで表情がこんなに様変わりです。和になり過ぎない窓や、白い色の量が幅広いインテリアにマッチしていて、とても素敵です☆



広がりのある空間づくりで一体化 リビング、和室、キッチンなどが一体化した空間をご希望だった、Nさま邸ではいくつか方向性の異なる提案を設計士から行いました。最終的に選ばれたキッチン周りが回遊できる間取りは、空間が一体化している為広々とした心地よい広がりがあります。料理をしている間も家族の存在を近く感じられる家族とも一体化できる空間に☆



階段を上ると、空間を有効活用しコーナーとして設けた書斎兼ファミリースペースが広がります。同じ広さでも、空間の使い方や見せ方次第でさまざまな印象や表情を与えることを教えてくれるNさま邸。木の外壁始め、照明や小物にも気を配る気持ちに家も答えてくれそうな愛情いっぱいNさま邸。黒ネコちゃんもきつとお子さま成長を楽しみに見守ってくれそうですね☆

